



FIRESCREEN FEEL SAFE

## FIRESCREEN® TEMPERATURE T2 (EI60)

### Drift

Firescreen® er forbundet med brandalarmsystemet eller udstyret med røgdetektorer, så skærmen lukker automatisk i tilfælde af, at en brandalarm udløses.

### Standardspecifikationer

Installation:	I den tydelige åbning.
Anvendelse:	Isolation uden sprinklere, etablering af en flugtvej og i overensstemmelse med kravene til en sikkerhedsbrandmur.
Formål:	Brandgardinet lukkes kun i tilfælde af, at en brandalarm udløses.
Brandmodstand:	Testet i henhold til EN 1634-1 og overholder følgende kriterier: - Integritet E - Varmeisoleringsstemperatur både I <sub>1</sub> og I <sub>2</sub> - Varmestråling W
Reaktion på brand:	Testet i henhold til EN 13501-1; B, S1, d0
Maks. størrelse:	5000x4000mm (bxh)
Materiale:	Tekstilstof til teknisk brug med en silikonebaseret røgtæt grå belægning og fyldt med et materiale, der skummer i tilfælde af en brand.
Stoffets tykkelse:	Samlet tykkelse 13 mm
Stoffets vægt/m <sup>2</sup> :	9 kg pr. m <sup>2</sup> .
Sidestyrt + indløbskasse:	Sendzimir zinkbelagt stål.
Sidestyrt + indløbskasse:	Stålskinne.

### Lukning i tilfælde af strømsvigt:

- GFS (Gravity Fail Safe (tyngdefejlsikring)).  
I tilfælde af strømsvigt sænkes gardinet ved hjælp af tyngdekraften.
- EFS (Electrical Fail Safe (elektrisk fejlsikring))  
I tilfælde af strømsvigt sænkes gardinet ved hjælp af et reservebatteri.  
Til store størrelser anvendes en oprulningsmotor, som er selvlukkende med et betjeningspanel, der er udstyret med 24V-nødstrømsbatterier.

### Firescreen® Control og Smart® Control

Betjeningspanelet giver også mulighed for tilslutning til brandalarmsystemet (BMC), og det har LED-indikatorer for:

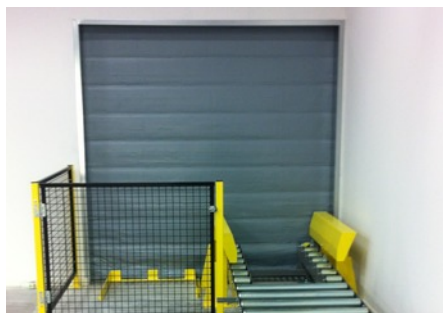
- Strøm
- Aktiv brand-signal
- Vedligeholdelse
- Batteridrift (kun med Firescreen®Control)

### Tilbehør

- Pulvermaling: Sidestyrt, indløbskasse og konsoller i den ønskede RAL farve. -
- Nødknapper (EFS)
- Røgdetektorer (tilbehør)
- Lys og horn (tilbehør)
- Enkeltstående LED-display (tilbehør) 24 V-batteripakke (GFS) forhindrer, at skærmen lukkes i tilfælde af et kort strømsvigt.

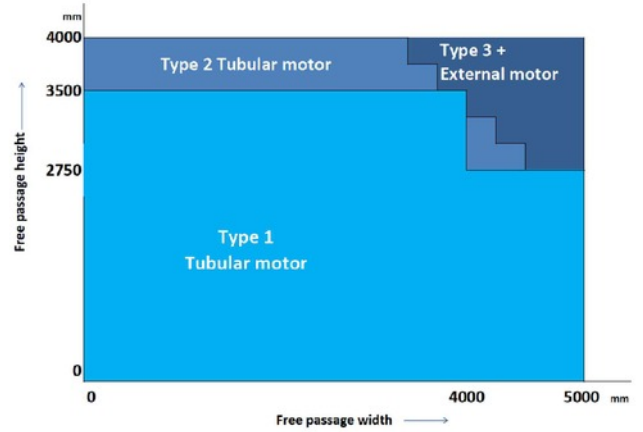
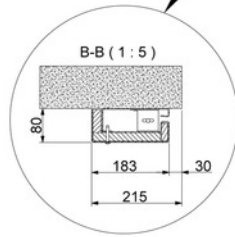
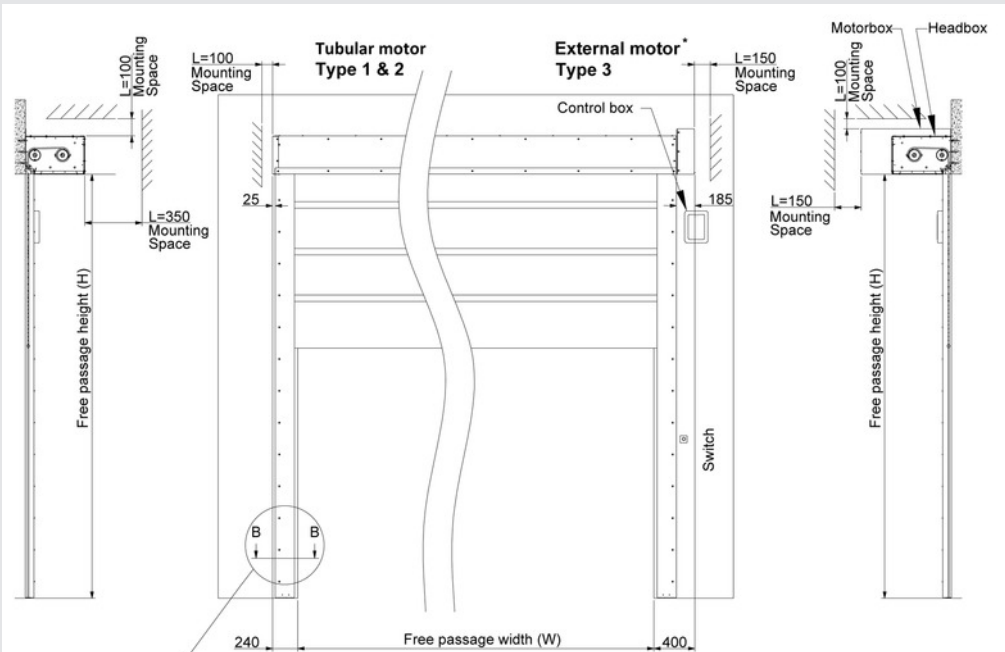
### Andre typer der fås

Firescreen® T1 - EI 30, Firescreen® T3 - EI 90, Firescreen® T4 - EI 120.



- ▶ 60 minutters brandmodstandsevne
- ▶ Varmeisoleringsstemperatur  $\Delta T$  140°C
- ▶ Varmestråling < 1 kW/m<sup>2</sup>
- ▶ Testet i henhold til EN 1634-1
- ▶ Testet i henhold til EN 13501-1
- ▶ Kompakt design
- ▶ Letvægtsmateriale

# FIRESCREEN® TEMPERATURE T2 (EI60)



Dimensions				
	Space required for the side guides		Mounting space headbox (WxH)	Mounting space motorbox (WxH)
type 1	Guides left & right	215mm	460 x 310 mm	-
type 2	Guides left & right	215mm	560 x 360 mm	-
type 3	Guides left & right	215mm	560 x 360 mm	850 x 430 mm

\* External motor can be placed both horizontally and vertically. Please ask your dealer for details.



**Kronborg Sikring**

Marøgelhøj 7  
DK-8520 Lystrup

Telefon: +45 70 22 70 44

Website: [www.kronborg-sikring.dk](http://www.kronborg-sikring.dk)

E-mail: [info@kronborg-sikring.dk](mailto:info@kronborg-sikring.dk)

